

ASSEMBLEE GENERALE COMITE DEPARTEMENTAL DE MEURTHE ET MOSELLE TENNIS DE TABLE

VENDREDI 7 SEPTEMBRE 2007
Maison Régionale des Sports de Lorraine



ORDRE DU JOUR

- 18H45: Pointage des clubs et vérification des pouvoirs
- 19H00: Assemblée Générale Ordinaire

- Approbation du procès verbal de l'Assemblée Générale de 2006

- Allocution du Président
Patrick FORRETT

- **Rapport Moral de la saison**
Paul BILLANT

- Elections complémentaires
au Comité Directeur
(4 postes sur le collège général)

- Rapport financier
et budget prévisionnel

- Rapport des vérificateurs
aux comptes

- Vœux des clubs
qui auront été reçus au CD

- **Rapport des différentes commissions**

COMMISSION SPORTIVE
Claude BERNARDIN

LA SAISON 2006-2007

Bilan

CHAMPIONNAT PAR EQUIPES

- 164 équipes inscrites lors de la phase 2 à comparer aux 152 équipes en 2006-07
- Nouvelle pyramide : pas de problèmes majeurs rencontrés
- Mise en place du contrôle du remplissage des feuilles de rencontre

CRITERIUM FEDERAL

Baisse de 6.06 % du nombre d'inscrits

- Avec 403 inscrits, reste une bonne année
- Baisse sensible en SM et JG
- Pas d'amélioration pour la zone Nord faute de salle

FINALES PAR CLASSEMENT

- 184 inscrits en 2004
- 183 en 2005
- 210 en 2006
- 211 en 2007

FINALES INDIVIDUELLES SENIORS

- 236 inscrits en 2004
- 237 en 2005
- 125 en 2006
- 252 en 2007

FINALES INDIVIDUELLES JEUNES

- 197 inscrits en 2004
- 206 en 2005
- 219 en 2006
- 208 en 2007

AUTRES EPREUVES

- COUPE DU CD
 - 55 équipes inscrites
- CRITERIUM FEMININ
- CORPO
- CRITERIUM LOISIRS
- INTERCLUBS
- VETERANS

LA SAISON 2007-2008

- Les principaux changements
 - Les organisations

LE CRITERIUM FEDERAL

- Regroupement des Féminines au niveau régional
- Pour les deux 1ers tours : regroupement des D2 zones Toul et Nord
- Création de la Division «moins de 9 ans»

INTERCLUBS

- Suppression du tour départemental
- Déroulement : voir règlements de la Ligue

CORPO

- IL FAUT UN RESPONSABLE POUR LE CD
- Table ronde
- Idées pour nouvelle formule de compétition
- Mise en place de cette nouvelle formule

FINALES INDIVIDUELLES

- Création d'une journée des Doubles en fin de saison
- Remplacerait les Titres actuels ?
- Allègement des journées des Titres Individuels
- Chaque joueurs pouvant disputer 3-4 tableaux
- Formule et règlement élaborés prochainement

ORGANISATIONS

Actuellement, seuls les
deux premiers tours du
Critérium sont attribués à
Dieulouard

Aucune autre candidature
aux organisations ne nous
étant parvenue

COMMISSION TECHNIQUE

Didier LAMM

Bilan des Actions Techniques

Formations de cadres : initiale et continue

- **2 formations « Entraîneur Départemental »** avec 10 participants et 8 clubs représentés :
 - 1 sur 4 jours en demi-pension.
 - 1 sur 4 soirées.
- **La Commission Départementale Jeunes (CDJ54)** a travaillé sur la sensibilisation des plus jeunes aux règles de l'arbitrage.
- **L'équipe Technique Départementale** : 19 cadres techniques sont intervenus sur les différentes actions départementales : 6 BEES - 4 EF - 1 ER - 8 ED.
- **Un déplacement de l'ETD** le 27 octobre 2006 à Paris à l'occasion de la Coupe du Monde.

Stages Joueurs

- **1 Stage Départemental** à Heillecourt sur 2 jours, sur sélection et sur inscription libre : 30 participants pour 9 clubs.
- **1 Stage de Secteur** à Dombasle sur 1 journée : 20 participants pour 5 clubs.
- **4 Trophées Méthode Française :**
 - N°1 à Dombasle : 40 participants pour 8 clubs.
 - N°2 à Heillecourt : 30 participants pour 6 clubs.
 - N°3 à Lunéville : 33 participants pour 9 clubs.
 - N°4 à Dombasle : 21 participants pour 5 clubs.

La détection

- **1 Journée Départementale de Détection** réalisée sous forme d'ateliers testant les capacités pongistes des jeunes 96 et + : 54 participants pour 7 clubs.
- **1 Challenge Jeunes** proposé aux licenciés traditionnels nés après le 01/01/96 : 36 participants pour 7 clubs.
- **Regroupements Départementaux sur sélection :**
 - Groupe de Suivi Départemental - GSD :
4 regroupements pour 6 jeunes 96/97 (3 clubs).
 - Groupe Départemental Détection - GDD :
4 regroupements pour 14 jeunes 98/99 (7 clubs).
 - Groupe Départemental « Génération 2000 » :
4 regroupements pour 12 jeunes 00/02 (4 clubs).

Les sélections Départementales

– **Inter Comités de la Zone Est**

- 30 juin et 1er juillet 2007 à Saint-Dié
- 2 équipes de 8 joueurs - 6 cadres
- 3ème place pour l'équipe 2, et 4ème place pour l'équipe 1.

– **Tournoi International d'HASSELT (Belgique)**

- Du 26 au 28 mai 2007
- 3 équipes de 3 joueurs (cadets – minimes – benjamins) – 3 cadres
- 3ème place pour l'équipe cadets, et 7ème place pour les minimes

La promotion

- **Des trophées des écoles** ont été organisés dans le but de faire découvrir notre activité auprès de classes maternelles et primaires :
 - 1 à Villey St-Etienne : 90 enfants
 - 2 à Dombasle : 161 enfants
 - 4 à Jarville : 180 enfants
 - 1 à Lunéville : 90 enfants
 - 10 à St Epvre : 300 enfants
- **Handiping** en collaboration avec le club de Lunéville

La priorité pour 2007/2008

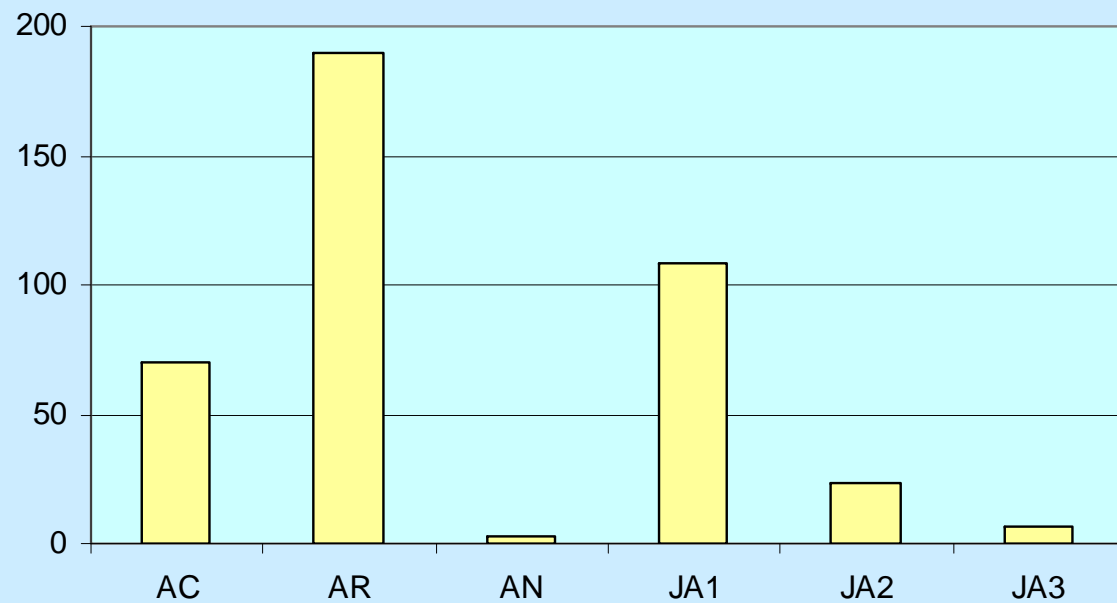
- **Faire participer un nombre croissant de clubs aux différentes actions départementales**, objectif qui passera inévitablement par :
 - Une formation ED attrayante plus proche du terrain, et en réponse aux attentes des candidats.
 - Un suivi régulier des cadres intervenant sur les clubs : contacts variés, visites, sollicitations d'encadrement, soirées à thèmes ...
 - Une continuité dans les actions proposées, mais également des actions novatrices et ouvertes aux différents publics présents dans les clubs.
 - Une information permanente et beaucoup plus ciblée.

COMMISSION D'ARBITRAGE
Françoise LAPICQUE

Formations en arbitrage

Formations 2006-2007

26 Arbitres de Club
16 Arbitres Régionaux
13 Juge-Arbitres JA1
3 Juge-Arbitres JA2



Les nouveautés importantes des règlements

Règles du Jeu

Colle

Certificat médical

Règles applicables à toutes les compétitions

Article 1 – Licenciation

[...]

La présentation au juge-arbitre, par le joueur, de sa licence avec la mention « **certificat médical présenté** » est **obligatoire**.

S'il ne peut pas présenter sa licence, ou si la mention « certificat médical présenté » ne figure pas sur sa licence, le joueur doit présenter un certificat médical indépendant datant de moins d'un an.

S'il ne peut présenter ni sa licence avec la mention « certificat médical présenté », ni un certificat médical indépendant datant de moins d'un an, **il ne doit pas être autorisé à jouer**.

Championnat par équipes

16 – Retard

[...]

- un joueur absent à l'appel de son nom perd la partie
- un joueur absent à l'appel de son nom pour une partie, et présent à l'appel de son nom pour une partie suivante, doit être autorisé à disputer cette partie **et le résultat de cette partie compte dans le résultat de la rencontre**

Championnat par équipes

11.2 - Non-participation à une rencontre de championnat

Lorsqu'une équipe d'une association est exempte d'une journée de championnat ou bénéficie d'un forfait, l'association envoie une **feuille de rencontre en respectant le règlement** de l'échelon concerné dans les délais prévus. Les joueurs figurant sur la feuille de rencontre sont alors considérés comme ayant participé à cette journée.

Lorsqu'une équipe d'une association déclare forfait lors de la **première journée d'une phase** de championnat, ne peuvent participer à la deuxième journée dans cette équipe que des joueurs n'ayant pas participé au premier tour de championnat dans une autre équipe de l'association.

Lorsqu'une équipe d'une association déclare forfait pour une autre journée de championnat, les joueurs ayant disputé la journée précédente au titre de cette équipe ne peuvent pas jouer dans une équipe de numéro supérieur pour ce tour.

- Proclamation du résultat
des Elections

- Interventions des personnalités